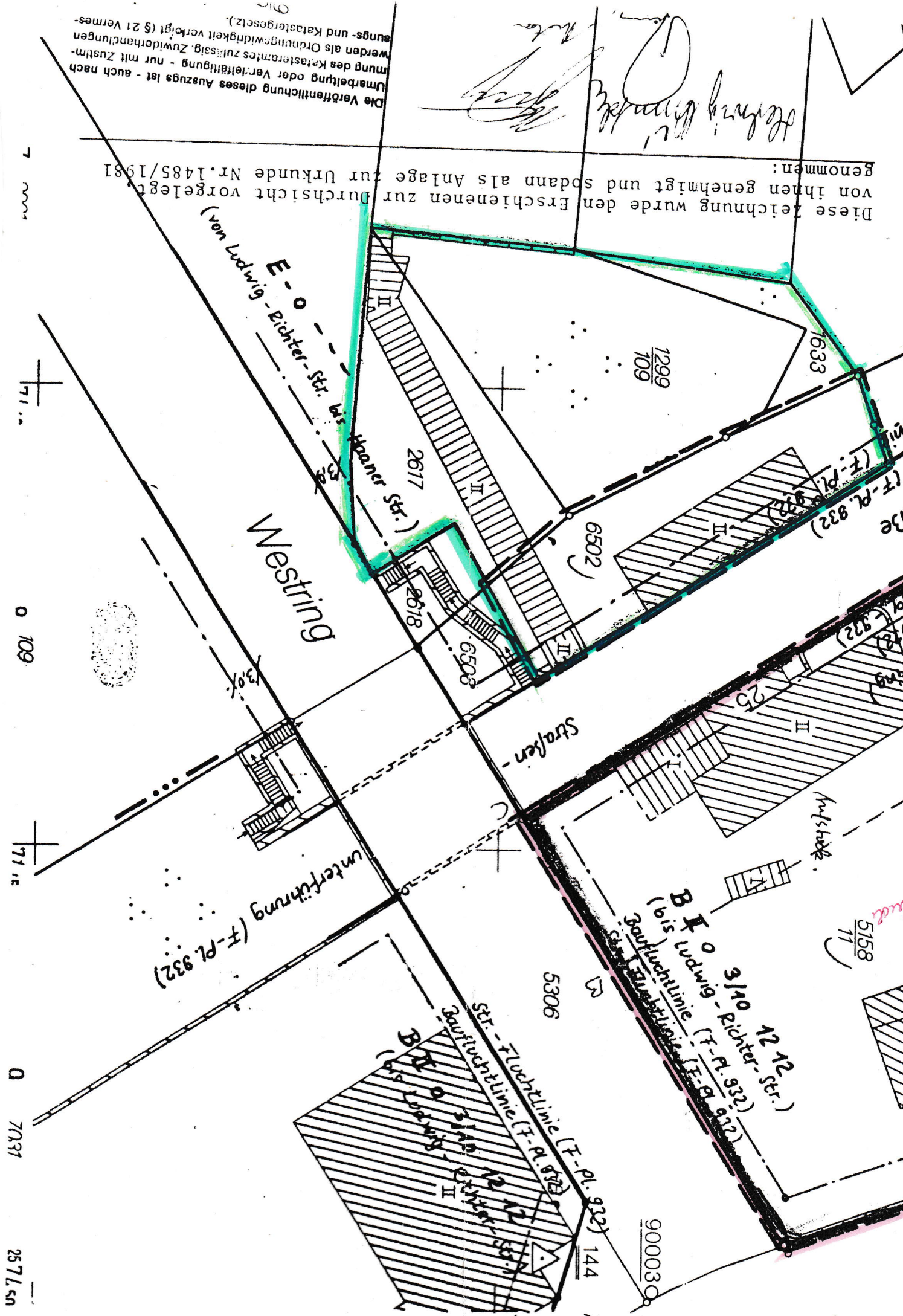


Die Veröffentlichung dieses Auszugs ist - auch nach Umarbeitung oder Verfeinerung - nur mit Zustimmung des Katastrales zulässig. Zuwiderhandlungen werden als Ordnungswidrigkeit verfolgt (§ 21 Vermessungs- und Katastergesetz).

Handwritten signature: Ludwig Richter

Diese Zeichnung wurde den Erschienenen zur Durchsicht vorgelegt und von ihnen genehmigt und sodann als Anlage zur Urkunde Nr. 1485/1981 genommen:



E - O
von Ludwig-Richter-Str. bis Haarer Str.
(von Ludwig-Richter-Str. bis Haarer Str.)

Westring

Strahlen

unterführung (F-Pl. 932)

B F O 3/10 12 12
Bauflichtlinie (F-Pl. 932)
Bauflichtlinie (F-Pl. 932)

7

71.1

0 109

71.1

0

7031

2577

1299
109

1633

2617

2618

6502

6503

5306

144

900030

5158
71